



Digitale informatiebijeenkomst Aanleg watergang Westerpark

13 januari 2021



Hoogheemraadschap van
Rijnland

Even voorstellen!

- Rijnland
- RPS, adviesbureau
- Bureau Sant en Co, landschapsarchitecten
- Gemeente Zoetermeer
- Belanghebbenden en bewoners in de omgeving



Programma

- De opgave: waarom wil Rijnland een watergang graven?
- Toelichting over het gebied
- Waar houden we allemaal rekening mee met de aanleg van een watergang?



Programma vervolg

- Wat gaat er de komende tijd gebeuren?
- Hoe kunt u meedenken?
- Vragen

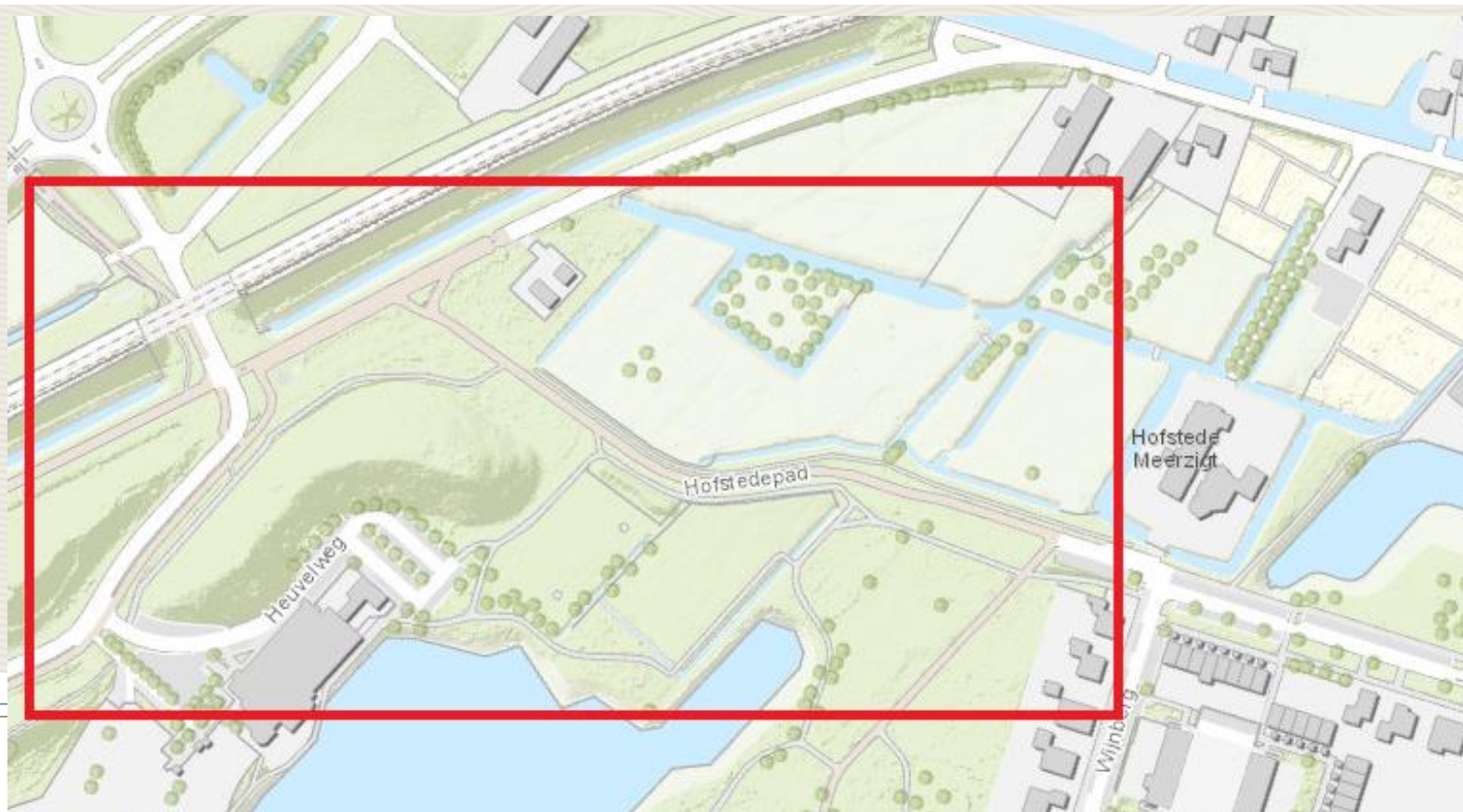


Waarom?

- Schoon en gezond water is goud waard!
- Goed voor mens en dier!



Gebied Westerpark



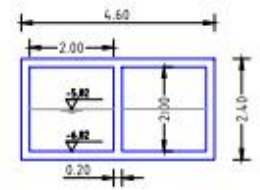




Waarom en hoe?

- Aanwezige duiker van ruim 200 meter zorgt voor weinig doorstroming
- Verbinding naar het gemaal Driemanspolder langs de Stompwijkse vaart
- Wat moet met wat verbonden worden en hoe?



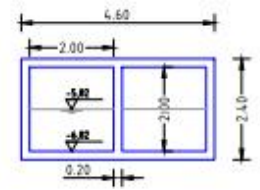


PRINCIPE DWARSPROFIEL
DUKER D2
Schaal 1:50

Natuurvriendelijke oevers

- zorgen voor een rijke flora en fauna
- geleidelijke overgang van water naar land
- dieren en planten hebben alle ruimte, zodat een rijk en gevarieerd leven ontstaat





PRINCE DWARSPROFIEL
DUKER D2
Schaal 1:50

Waar houden we allemaal rekening mee?

- Hoe passen we de watergang in (mooi/goed) in het gebied?
- Hoe behouden we de ruimtelijke kwaliteit en zien wij kansen voor verbetering?



Presentatie Sant en Co



Planning

- Nu op zoek naar de 'beste' variant
- Voorjaar 2021 eerste ontwerpen en vervolgonderzoek (landmetingen, K&L)
- Zomer 2021 VO gereed, volgende informatiebijeenkomst
- Aanleg watergang niet voor midden 2022



Meedenken

- Hoe kunt u meedenken?
- Online vragenformulier
- www.onsblauwegoud.nl
- Nieuwsbrief
- Terugkijken presentatie op de website plus verslag van de bijeenkomst
- Fysieke plek inrichten
- Wilt u meer weten, heeft u vragen?



Vragen?

