

13 januari 2021

KRW MAATREGELEN ZOETERMEER

RUIMTELIJK KWALITEITSKADER



BURO SANT EN CO
LANDSCHAPSARCHITECTUUR

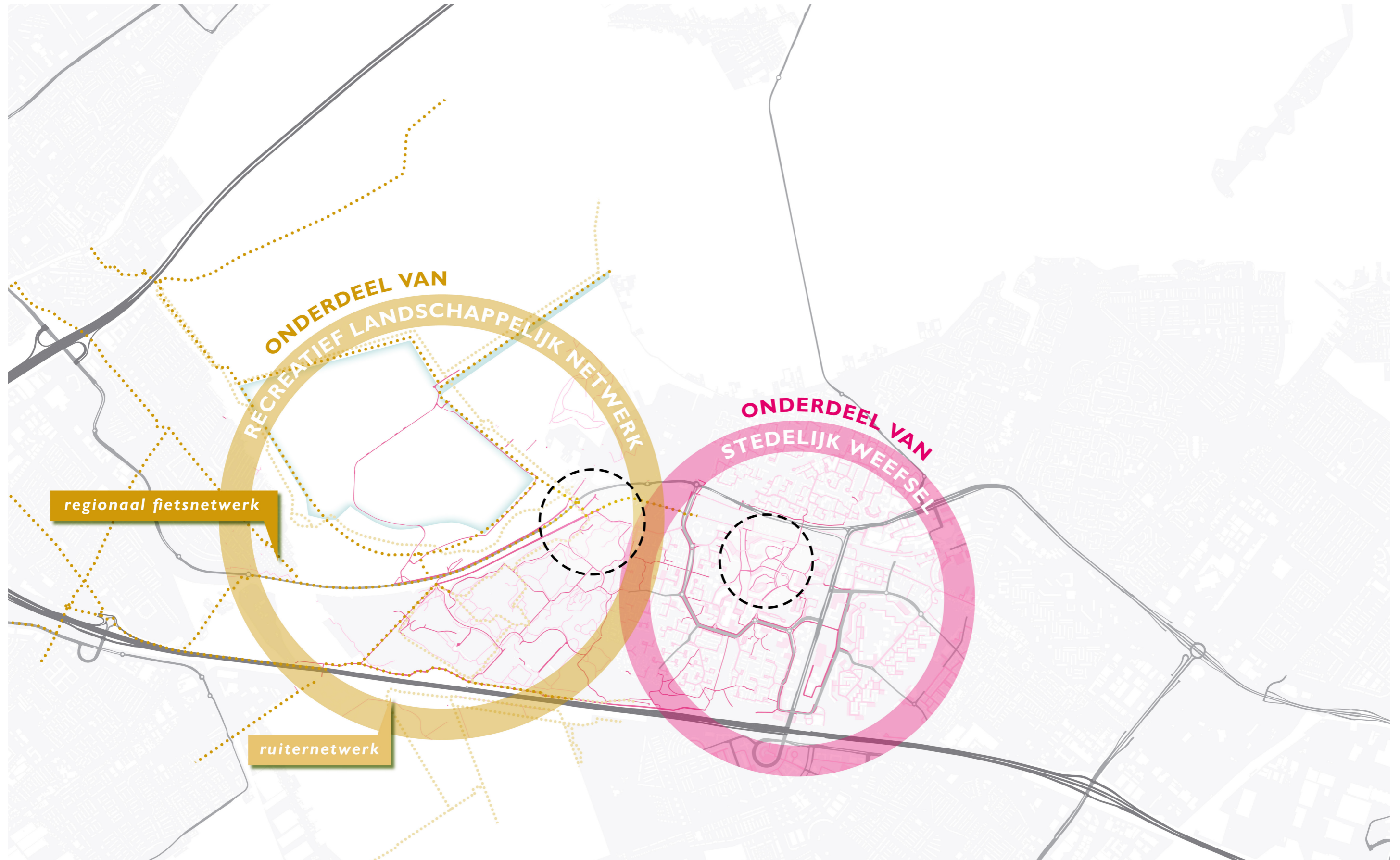
WATERKWALITEITSVERBETERING ZOETERMEERSE PLAS

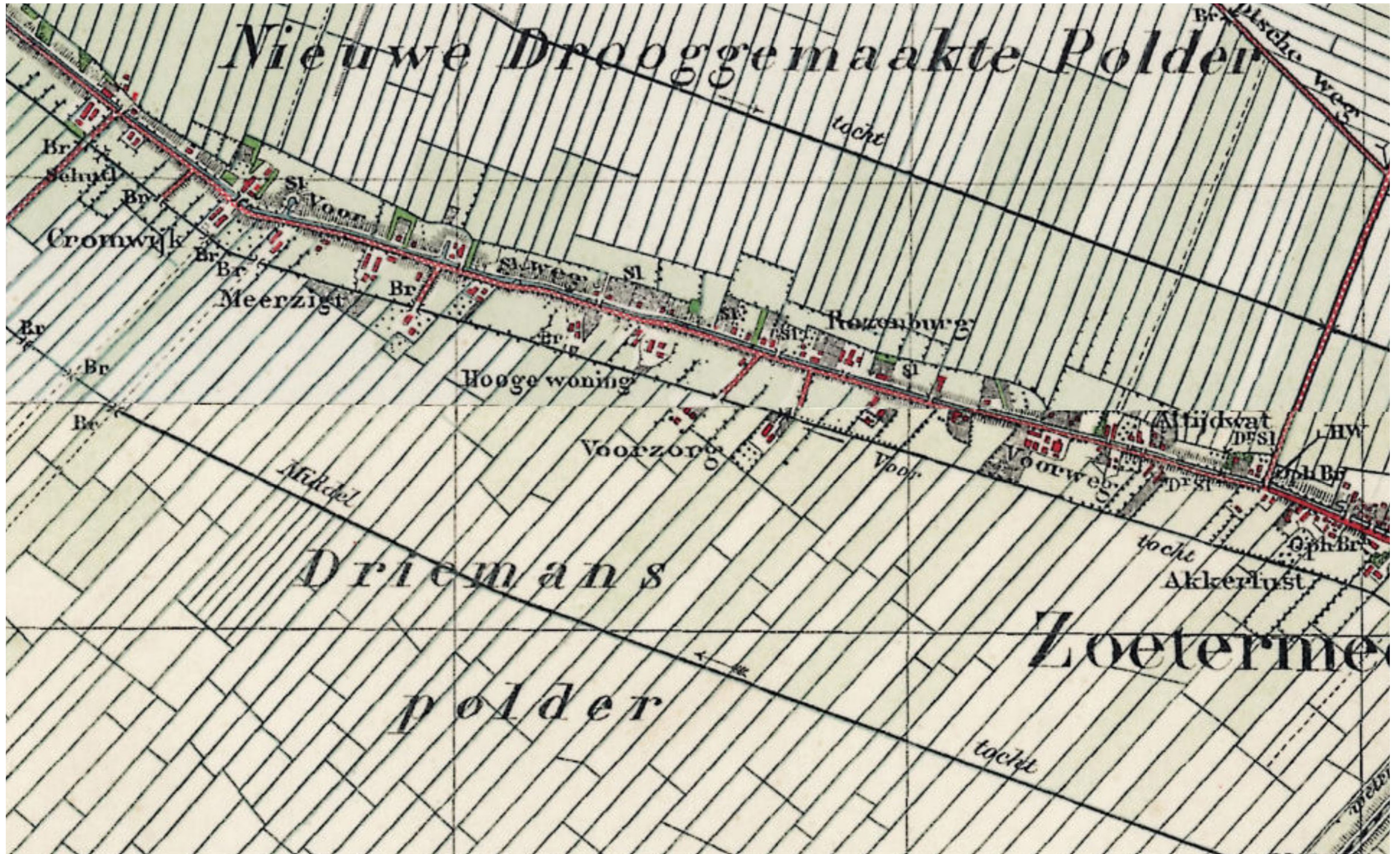


ROBUUSTE WATERSTRUCTUUR DOOR EEN GRADIËNT VAN IDENTITEITEN

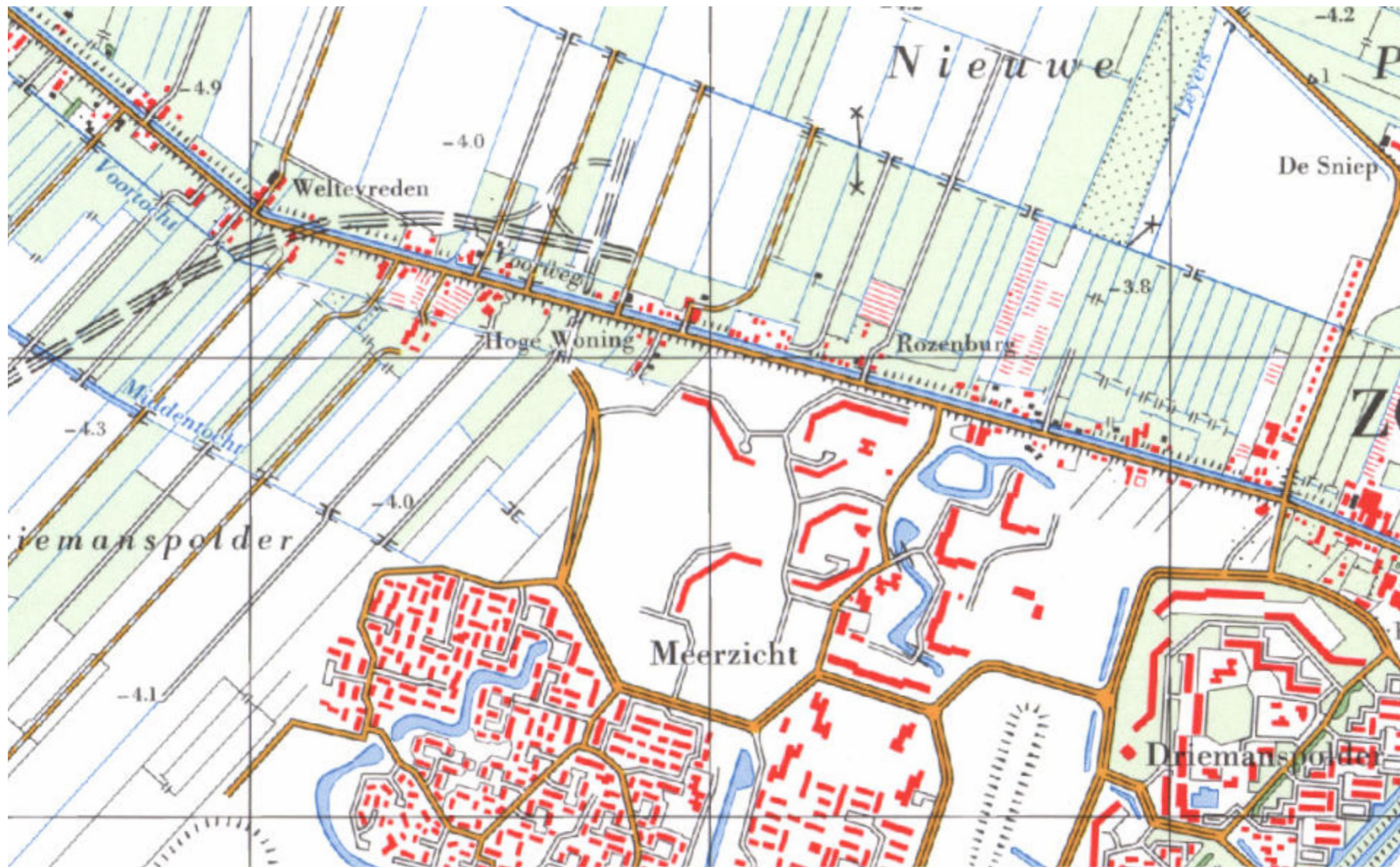


VERSTERKING VAN DE LOKALE EN BOVENLOKALE BETEKENIS

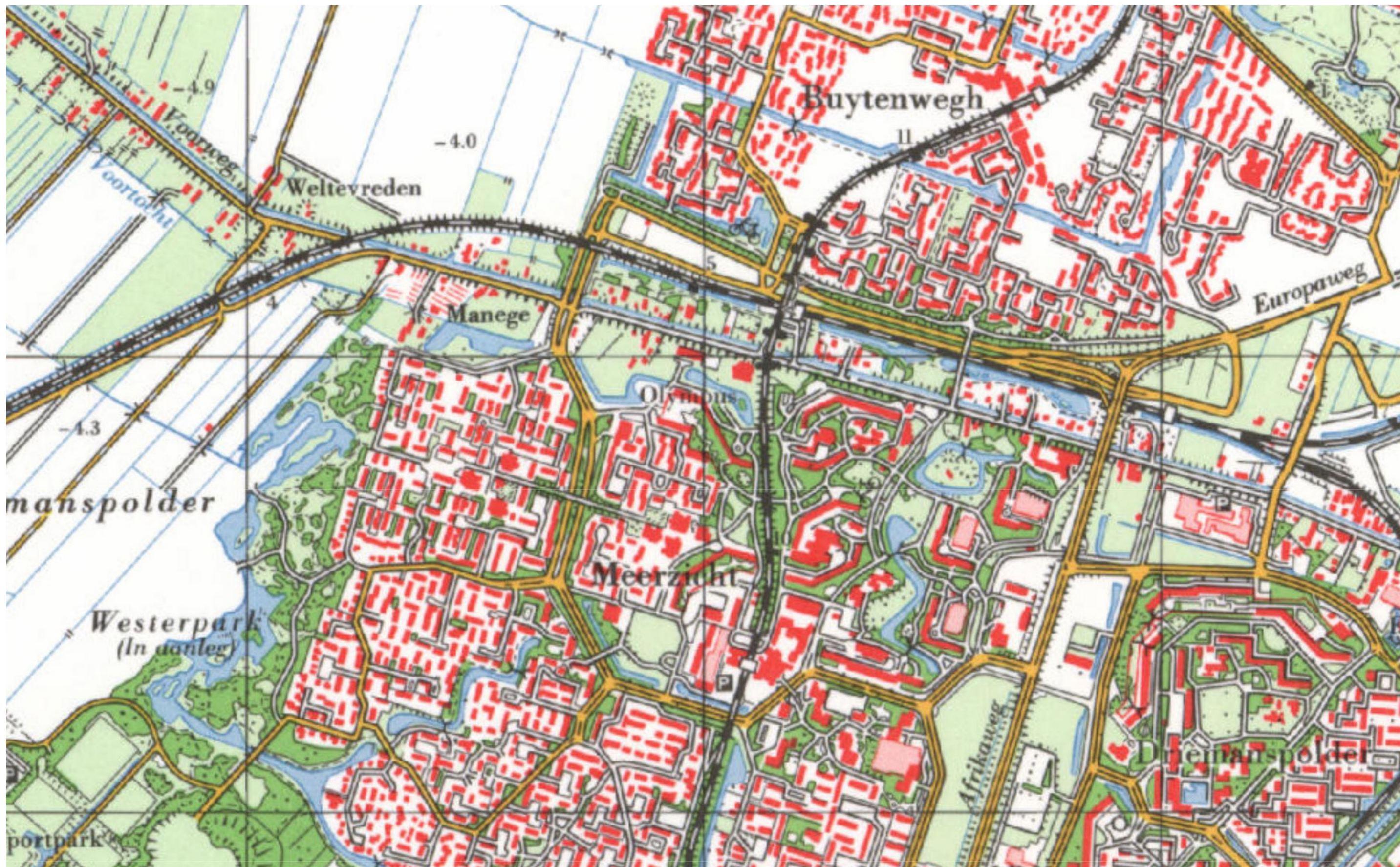


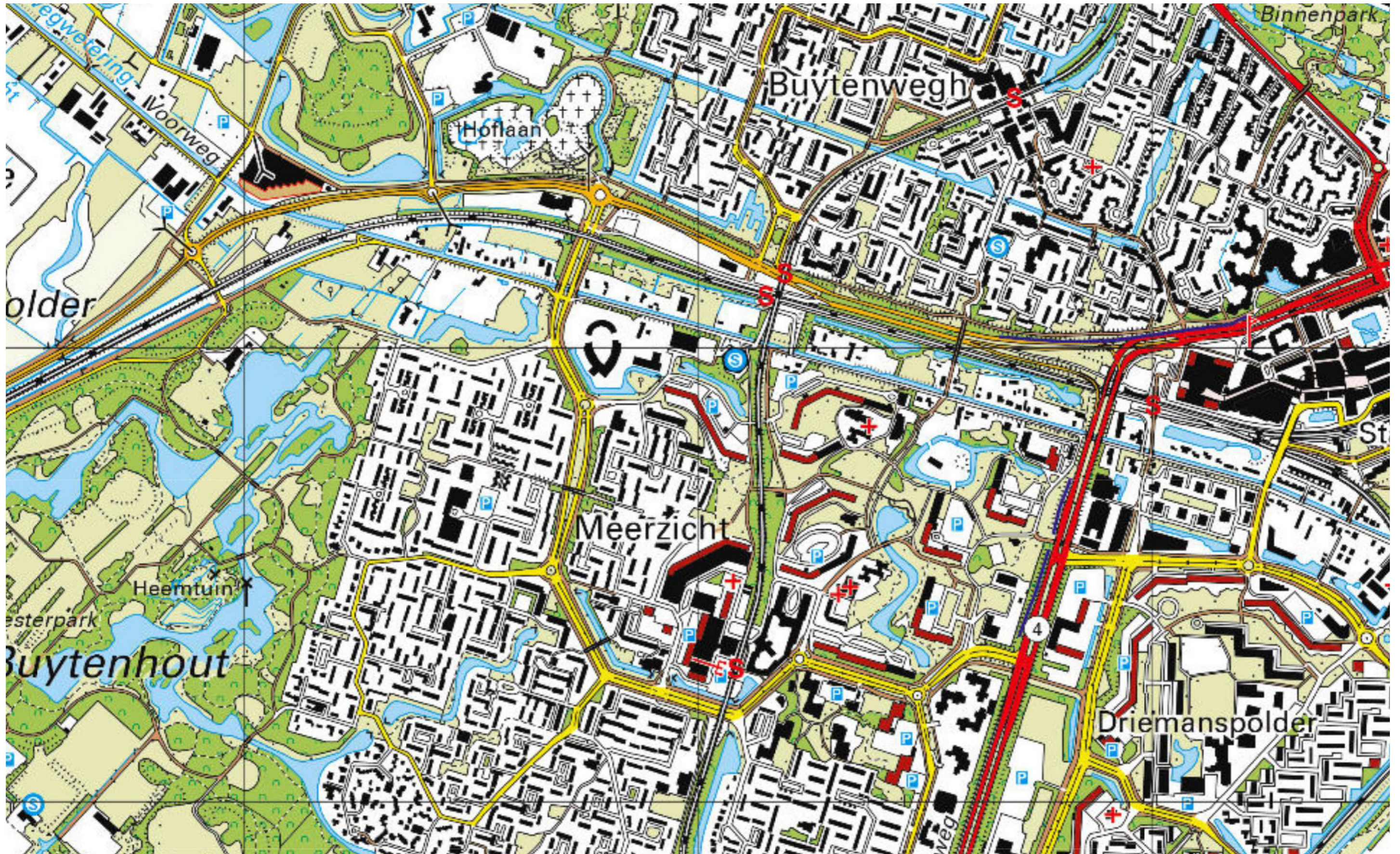


1975 | GROOTSTEDELIJKE UITBREIDING

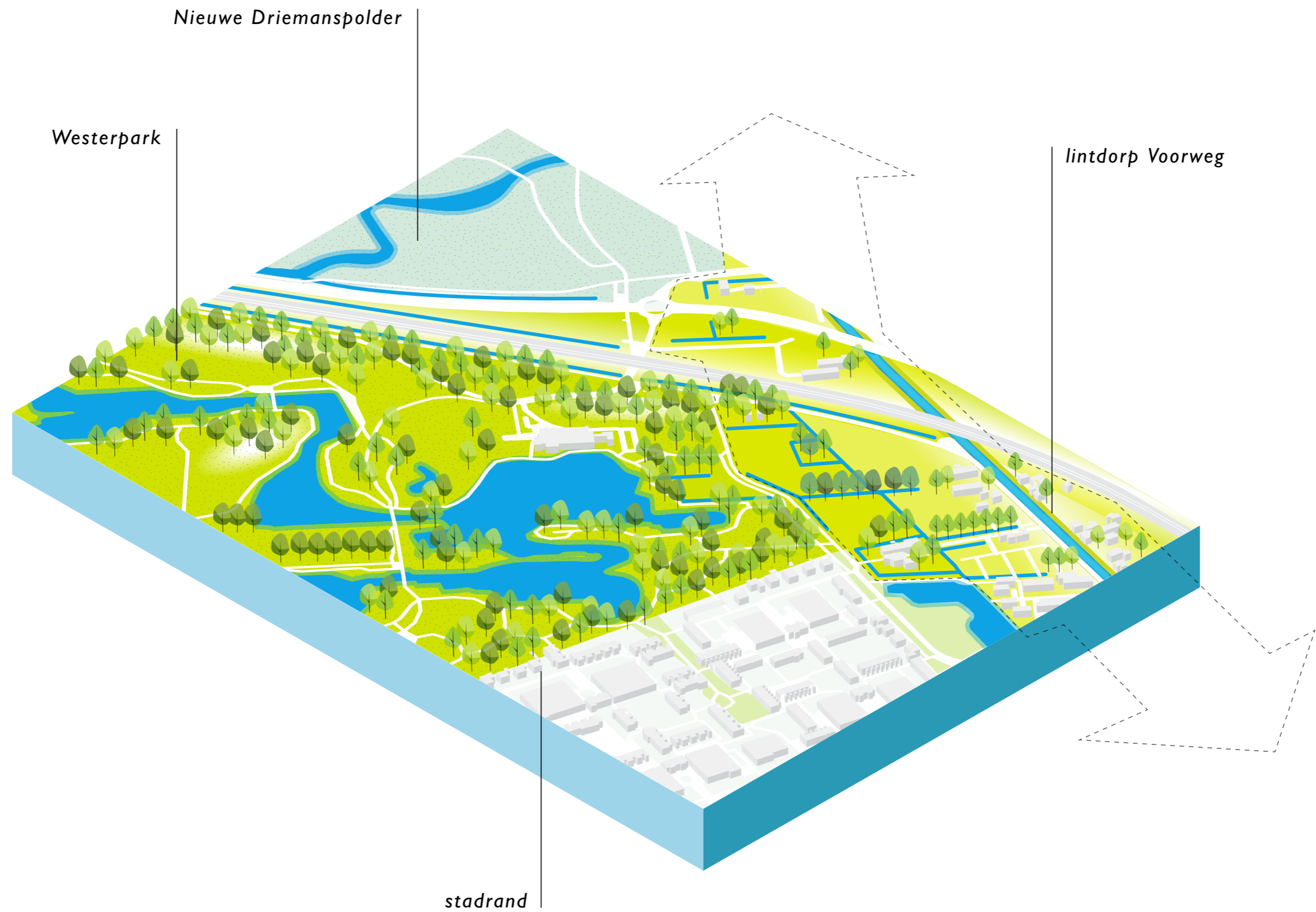


1990 | ROMANTISERING VAN HET LANDSCHAP





LANDSCHAP MET 4 GEZICHTEN



STADSRAND - UITLOOP VAN DE STAD



POLDERIDENTITEIT ALS BESCHERMD DORPSGEZICHT



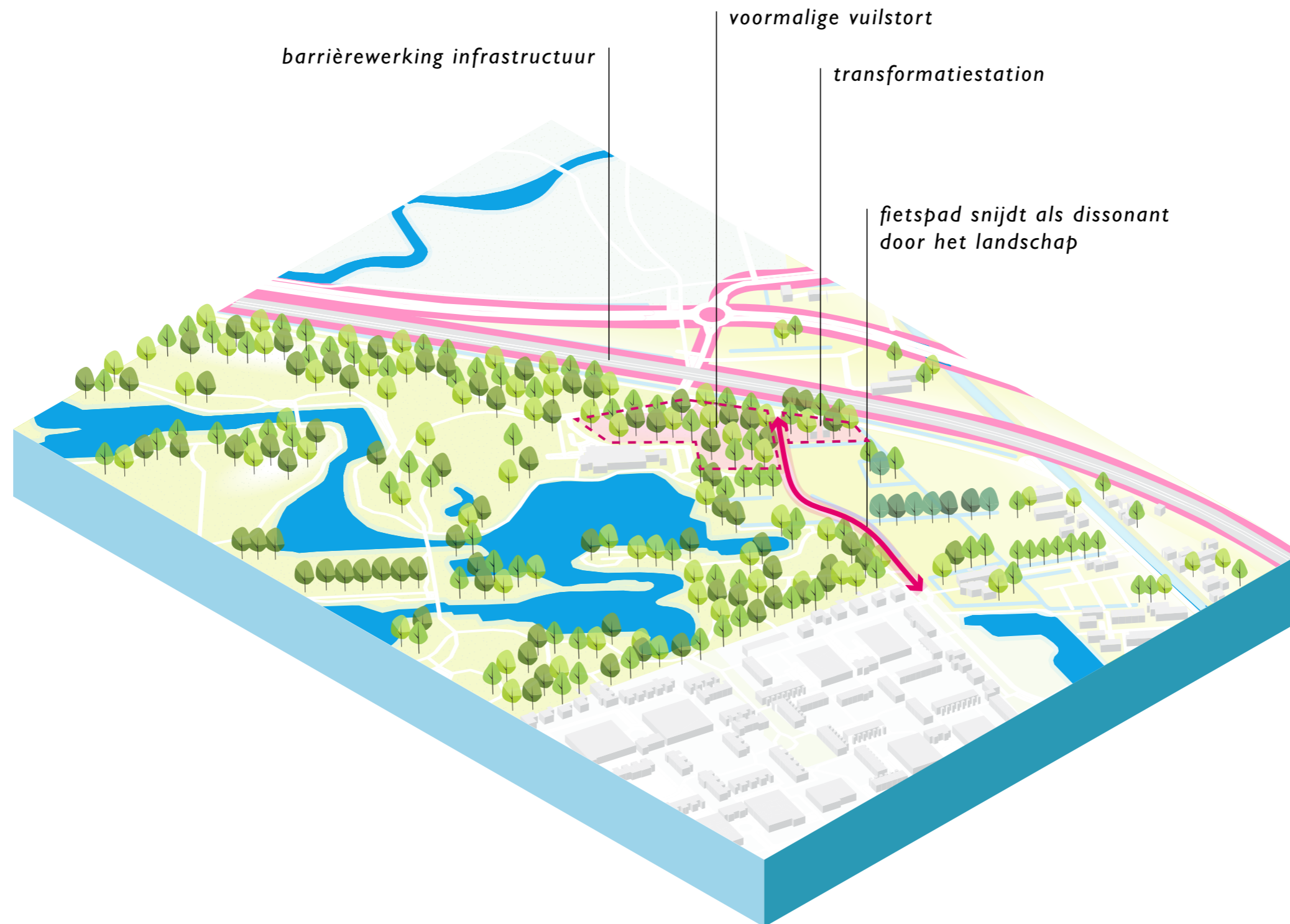
GEROMANTISEERD WATERRIJK EN PARKBOS



NIEUWE DRIEMANSPOLDER ALS KLIMAATBUFFER



LANDSCHAP VAN DISSONANTEN, BARRIÈRES EN VERROMMELING



RECREATIEVE STRUCTUUR ALS DISSONANT IN HET RATIONEEL KARAKTER VAN DE POLDERIDENTITEIT



VOORMALIGE VUILSTORT ALS BOSSCHAGE VORMT EEN SAMENHANG MET HET PARKBOS-PRINCIPE



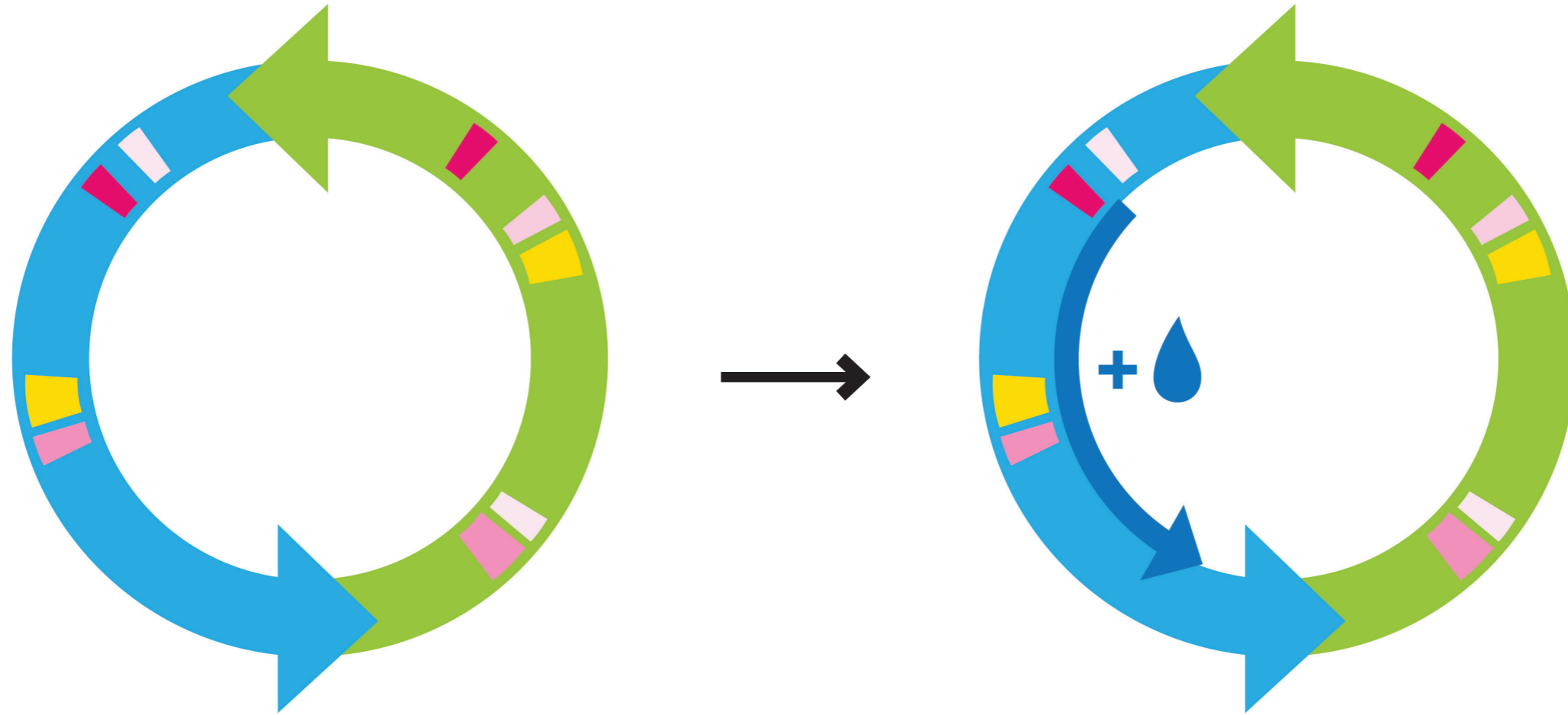
BOVENLOKALE (RECREATIEVE) VERBINDING INGEBED IN EEN RUIM LANDSCHAPPELIJK PROFIEL



INFRASTRUCTURELE VERSNIJDINGEN ALS BARRIÈRES IN DE OVERGANG VAN STAD NAAR LAND



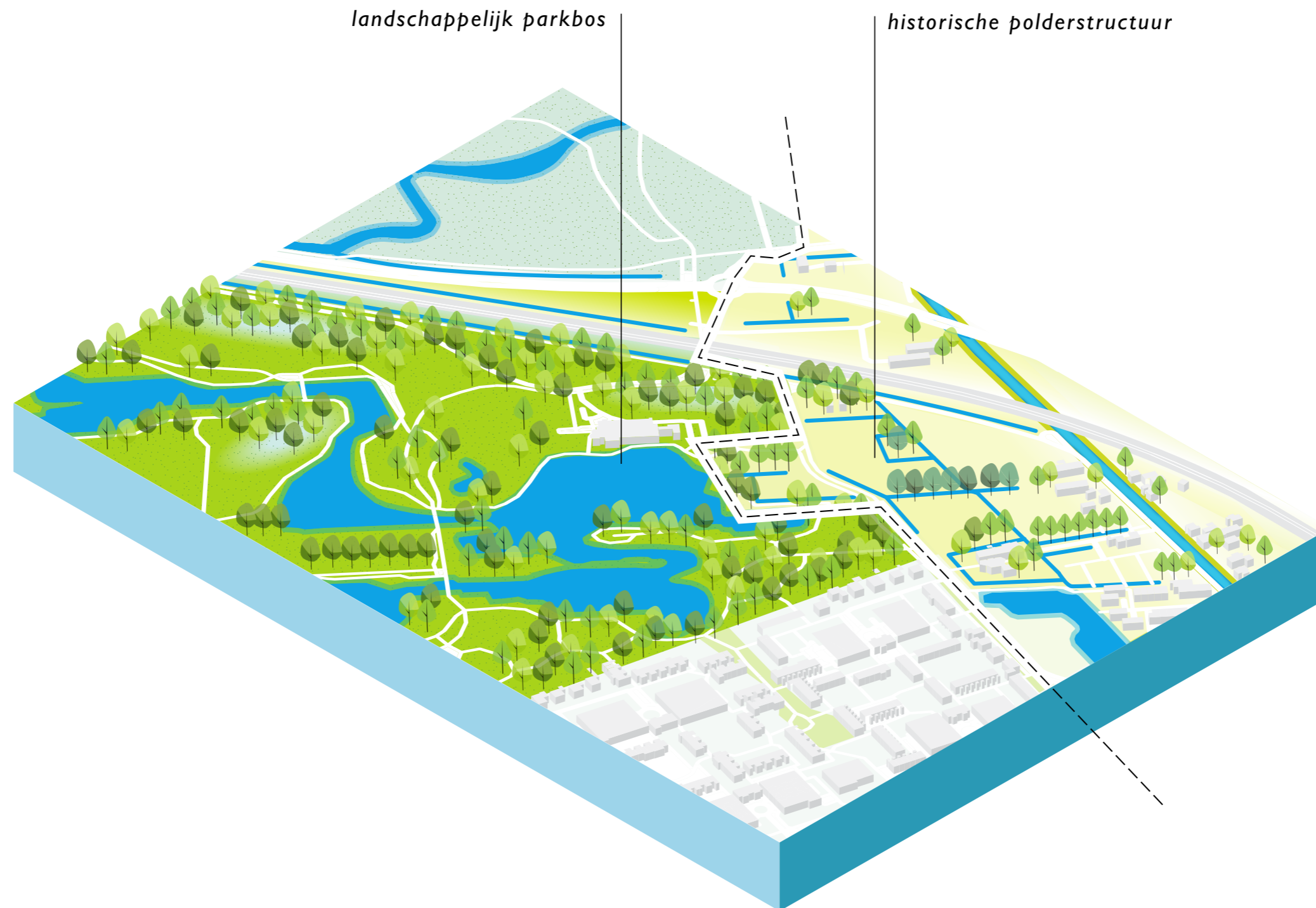
RUIMTELIJK PRINCIPE



GROENBLAUWE
LANDSCHAPSIDENTITEIT EN
CULTUURHISTORISCHE KWALITEIT
MET (RECREATIEF) PROGRAMMA

PRECIEZE INPASSING
VAN INTERVENTIE

IS DE INTERVENTIE ONDERDEEL VAN DE IDENTITEIT VAN HET GEROMANTISEERD WESTERPARK OF DE RATIONELE POLDER?



RATIONAAL WATER ALS ONDERDEEL VAN DE POLDERIDENTITEIT



VARIANT I - VERRIJKTE POLDERIDENTITEIT



VARIANT 2 - WATERRIJK POLDERLANDSCHAP



LEGENDA

- | | | | |
|--|-----------------------------------|--|--|
| | watergang (profiel W1/W3) | | nieuwe paden |
| | droge oever | | nieuwe vlonderpaden |
| | onderwatertalud 1:2 | | fietspad |
| | plas-dras 1:6 / 1:10 | | zoekgebied verplaatsen hondenuitlaatplek |
| | te kappen bomen (nog compenseren) | | dubbele duiker |
| | te kappen bosplantaan | | aanbrengen verbindingspunt |
| | duiker | | aanbrengen stuw |

