

SCHETSONTWERP - natuurvriendelijke oevers

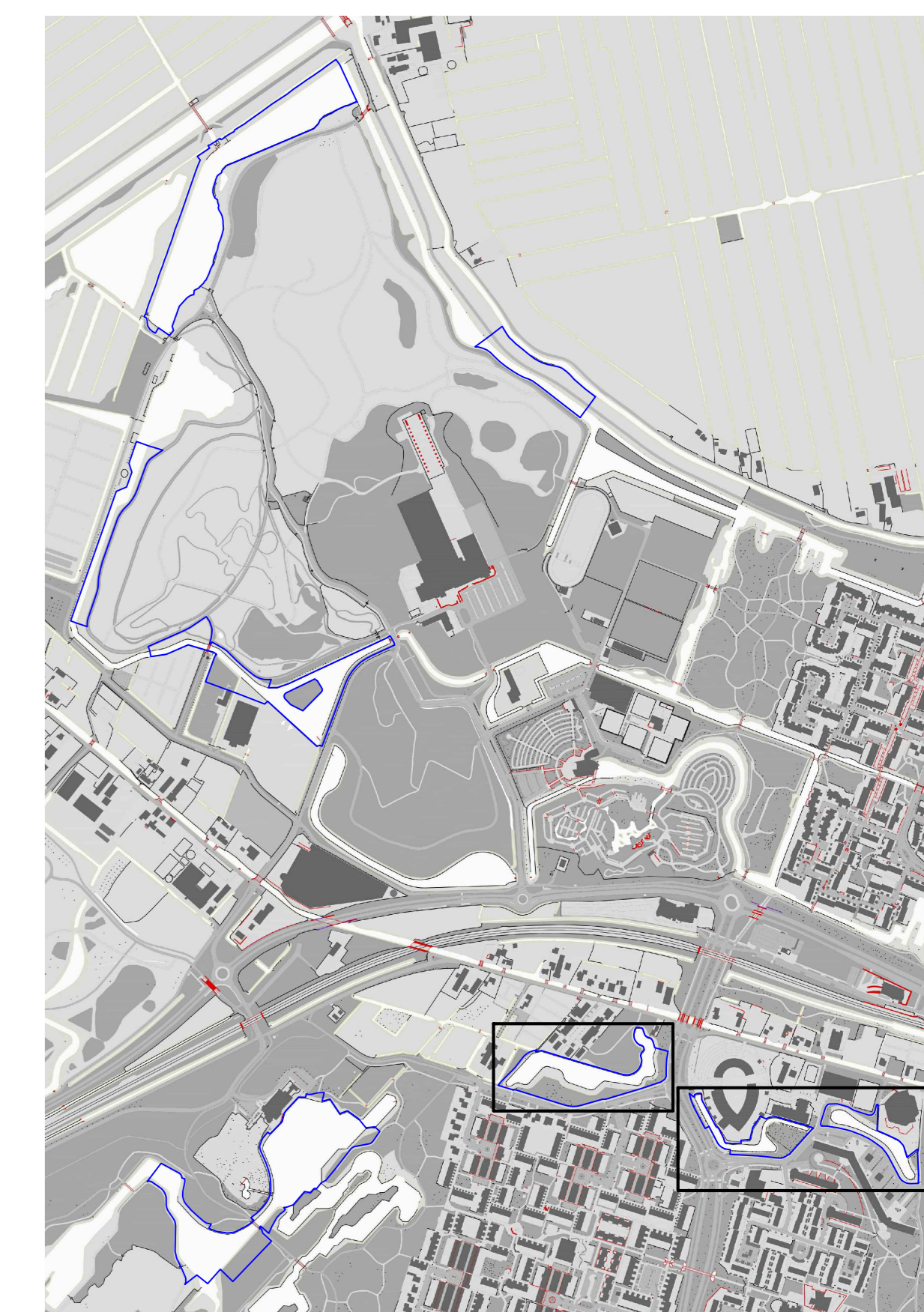
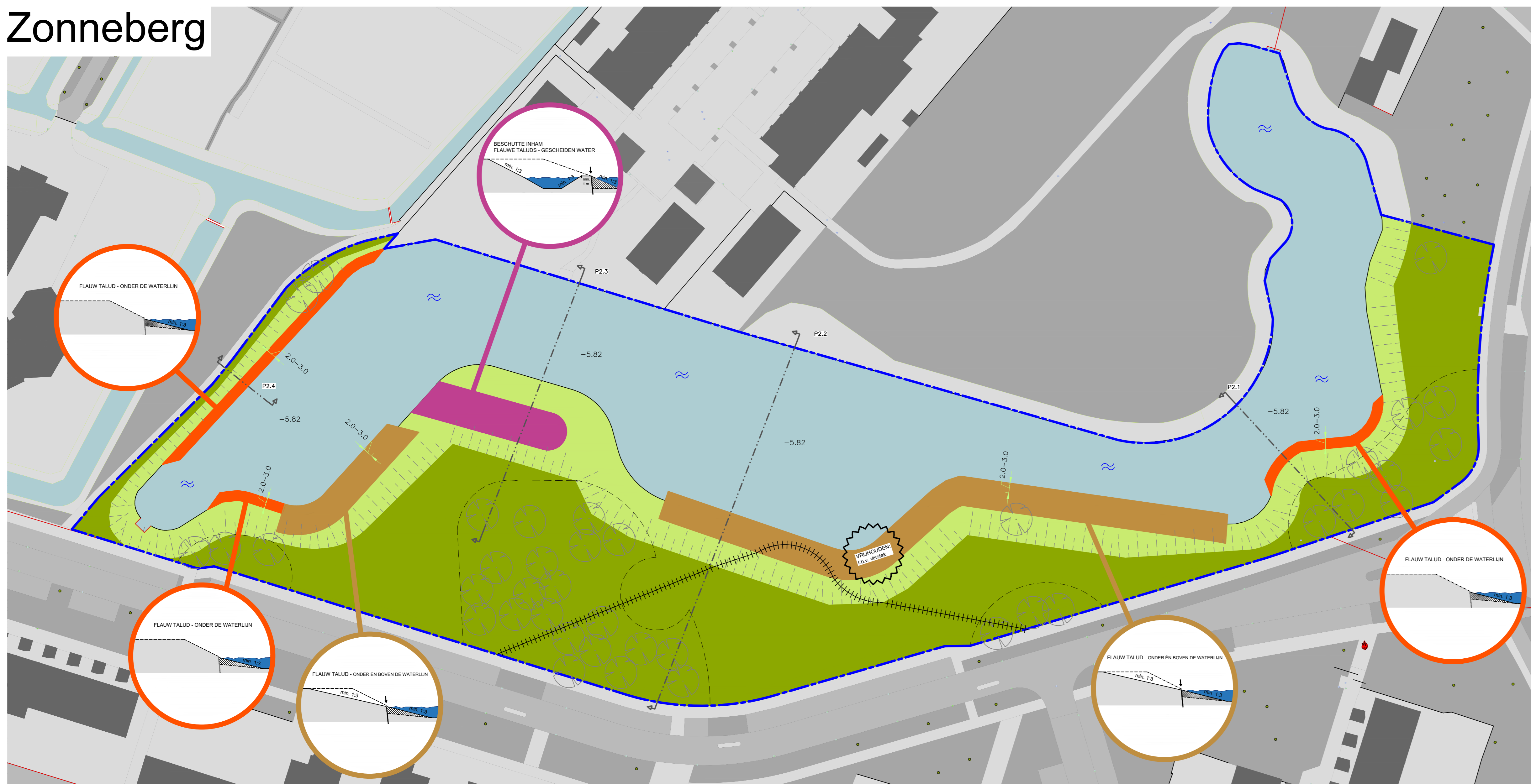
Zalkerbos



LEGENDA

- Aanleg flauw talud, onder en boven de waterlijn
- Aanleg flauw talud, boven de waterlijn
- Aanleg flauw talud, onder de waterlijn
- Aanleg flauw talud, onder de waterlijn (voor waterlijn of flauw talud)
- Aanleg beschutte inham
- Eventuele uitsparing: t.b.v. vistekken
- Aanleg flauw talud + Aanleg plasberm
- Aanleg terrasoever, boven de waterlijn
- Aanleg plasberm, onder de waterlijn
- Aanleg plasberm, onder de waterlijn (voor waterlijn of flauw talud)
- Aanleg onbeschutte inham
- Bestaande situatie
- Denkbeeldige of ondergrondse situatie
- Taludlijn/hoogtelijn
- Bestaande hoogtelijnen tov NAP
- Nieuwe hoogtelijnen tov NAP
- Meetvoering in meters
- Werkgrens
- Profiel
- Waterpartij
- Bestaande begroeiing
- Bestaande oevers
- Te handhaven boom
- Te verwijderen boom
- Te handhaven beplanting
- Nieuw wandelpad
- Bestaande dijk

Zonneberg



DGGROEP
INGENIEURSBUREAU VOOR DE BUITENRUIMTE

Heerwijkse Dijk
3446 AP Wierden
tel: 0175 23 34 60
email: info@dggroep.nl
internet: www.dggroep.nl

OPDRACHTGEVER:
Gemeente Zoetermeer

OPDRACHT:
Natuurvriendelijke oevers Zoetermeer

ONDERWERP:
Schetsontwerp

WERKNUMMER: 299-015
SCHAL: 1:500
FORMAAT: A0

TEKENINGNUMMER:
299-015 02-SO

Get.	Datum	Omschrijving	Contnr.	Get.	Datum	Omschrijving	Contnr.
A	AV	07-07-2011	Concept	GG	-	-	-
B	AV	14-07-2011	Concept	GG	-	-	-
C	-	-	-	M	-	-	-
D	-	-	-	L	-	-	-

© 2009 Zoetermeer299_015 natuurvriendelijke oevers Contract 1 tekening 299-015-SO-NVD Zoetermeer-015.dwg